

Piano passo passo: come rimuovere una zecca?



Chi è stato nella natura ha un rischio maggiore di una **puntura di zecca**. Questo vale naturalmente anche per il tuo animale domestico. Animali come cani e gatti, ma anche le persone, possono contrarre diverse malattie da una puntura di zecca. Pensa, ad esempio, alla malattia di Lyme. Inoltre, la zecca può causare un'infezione nel punto in cui si attacca, con prurito e irritazione. Quindi: via quella zecca! Con questa guida alle zecche andrà sicuramente tutto bene.

1

Controlla con particolare attenzione le zone con poco pelo: testa, inguine, ascelle, pancia, orecchie e sotto la coda. È qui che la zecca si attacca più spesso.

Controlla con particolare attenzione le zone con poco pelo: testa, inguine, ascelle, pancia, orecchie e sotto la coda. È qui che la zecca si attacca più spesso.

2

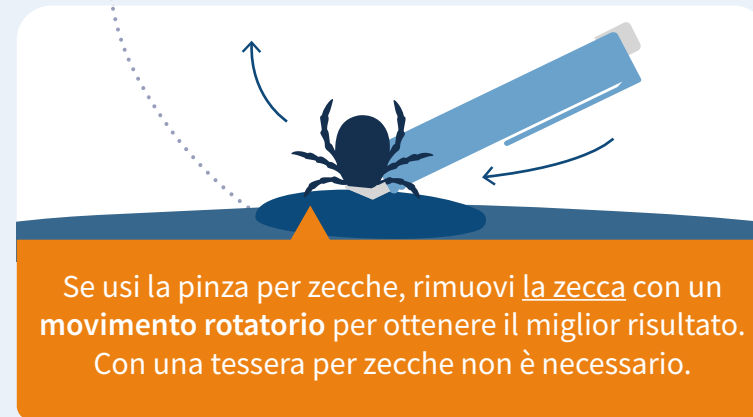
Consiglio: per gli animali a pelo lungo usa **un pettine**. Attenzione però a non schiacciare la zecca con il pettine!

3

Vedi una zecca? Allora rimuovila con una tessera per zecche o con una pinza per zecche.

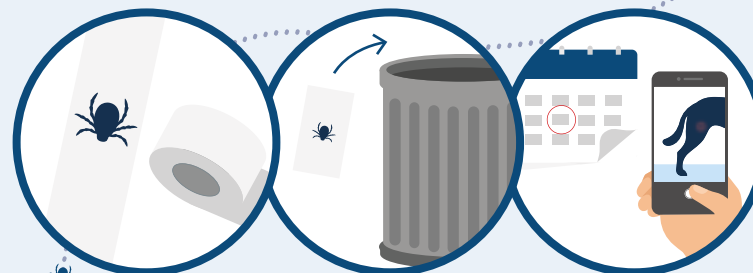
4

Con la pinza o la tessera afferra la zecca il più vicino possibile alla pelle. Poi estraila dalla pelle con delicatezza e con calma.



Fissa bene la zecca su un pezzetto di nastro adesivo, così non potrà causare ulteriori danni. Dopodiché puoi gettarla via.

5



6

Scatta una foto del punto della puntura di zecca e annota la data. Se in seguito dovesse esserci qualcosa che non va, avrai queste informazioni a portata di mano.

Durante la rimozione della zecca non usare alcol, calore o sapone! Questo può far sì che la zecca rigurgiti.

7

Dopo la rimozione, il punto del morso può essere disinfettato. Anche la pinza o la tessera per zecche va pulita per bene.

Prevenire è meglio che curare.

Certo, è un sollievo che la zecca sia stata rimossa, ma sarebbe ancora meglio non imbattersi affatto in zecche sul tuo animale. Esistono molti prodotti repellenti e prodotti che uccidono le zecche, che aiutano a prevenire il disagio causato dalle zecche. **Ma attenzione:** nessun prodotto protegge il tuo animale al 100%. Per questo continua a controllare regolarmente il tuo animale per verificare la presenza di zecche.



Consulenza veterinaria gratuita

Hai ancora domande sulla rimozione delle zecche o sui rischi? Puoi sempre rivolgerti alla nostra veterinaria Mara per una consulenza veterinaria gratuita!

✉ veterinario@medpets.it



Per maggiori informazioni e un ampio assortimento di prodotti repellenti contro le zecche e prodotti che le eliminano, puoi visitare **www.medpets.it**

 **medpets.it**

Per la salute del tuo animale

Dai un'occhiata anche ai nostri social!